

TYP 7 DŮM 50.1

4+KK

| | |
|------------------------------------|----------------------|
| 1 Koupelna / Tech. | 5,20 m ² |
| 2 Předstíň | 4,67 m ² |
| 3 Komora | 4,08 m ² |
| 4 Schodiště / Komora | 3,68 m ² |
| 5 Obývací pokoj / Kuchyň / Jídelna | 33,38 m ² |

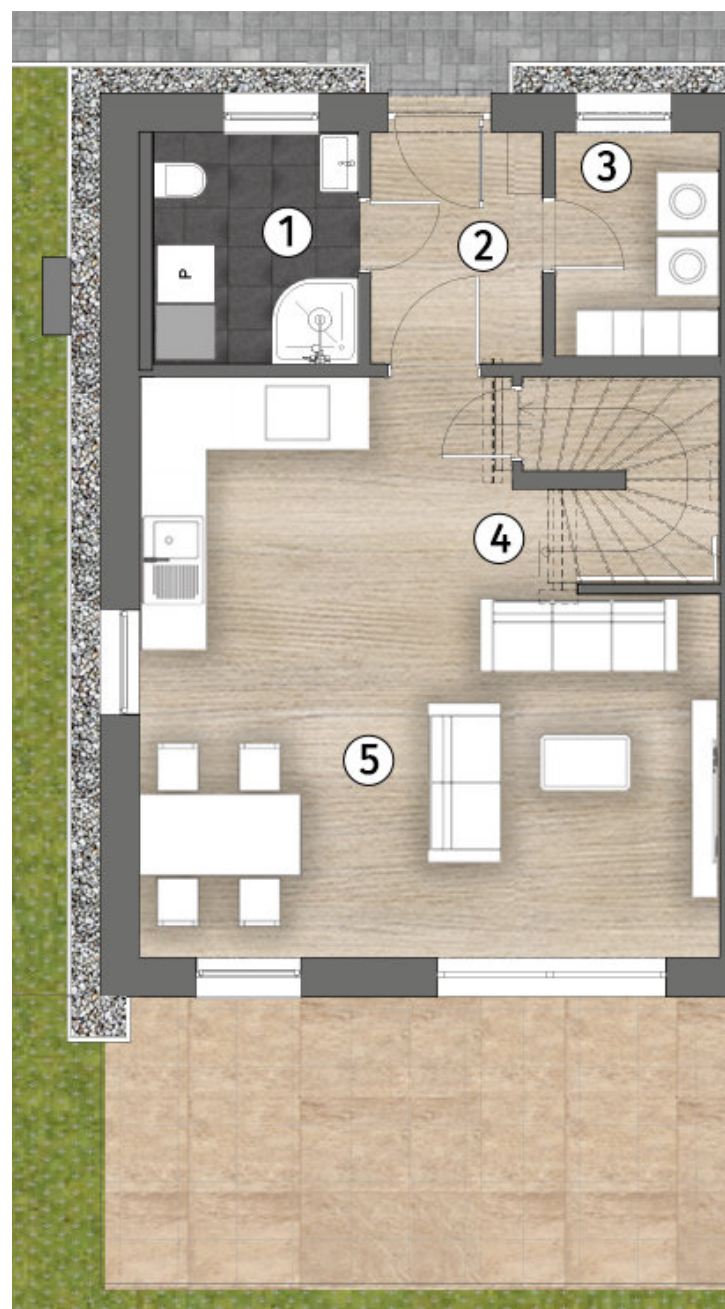
| | |
|------------|----------------------|
| 6 Pokoj | 9,46 m ² |
| 7 Šatna | 2,46 m ² |
| 8 Koupelna | 6,59 m ² |
| 9 Pokoj | 12,08 m ² |
| 10 Podesta | 4,37 m ² |
| 11 Pokoj | 10,67 m ² |

podlahová plocha domu / house area 96,64 m²

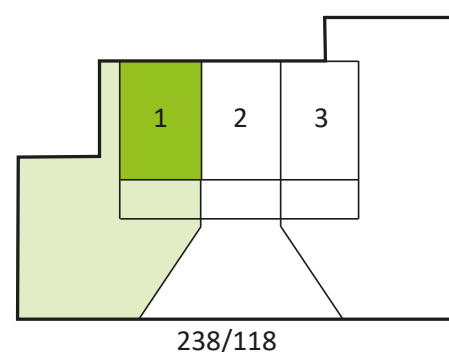
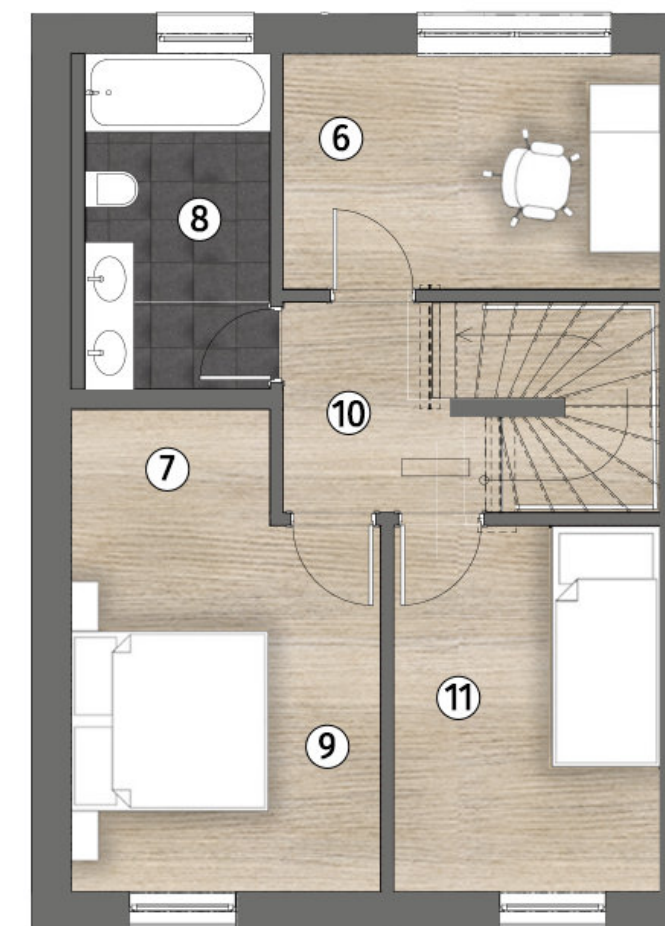
celková plocha domu / house area total 123,42 m²

plocha zahrady / garden area 182,13 m²

parkovací stání / parking space 1



VILADOMY HOROUŠANY



238/118



www.VILADOMYHOROUSANY.CZ

Upozornění: Veškeré informace jakkoliv publikované v tomto dokumentu jsou nezávazné marketingové informace obecné povahy, které nelze vykládat jako nabídku na uzavření smlouvy ani se jich nelze dovolávat. Schéma půdorysu představuje dispoziční řešení domu. Zobrazené zařízení nábytkem, kuchyňskou linkou vč. elektrospotřebičů, pračkou, sušičkou, zahradním nábytkem a doplňky nejsou součástí dodávky bytu. Standardní vybavení projektu je řešeno v samostatném dokumentu „Standardy projektu“. Celková plocha bytu je vypočtena dle nařízení vlády č. 366/2013 Sb.

Note: Any information published on this site is non-binding marketing information of a general nature which can not be construed as an offer to conclude a contract or can not be invoked. The floor plan represents the layout of the house. The set up of furniture, kitchen incl. electrical appliances, washing machine, dryer, garden furniture and accessories are not subject of delivery of the apartment. The standard equipment of the project is listed in a separate document „Project standards“. Apartment area total is calculated according to Government Decree no. 366/2013 Coll.